

**JV150series**

VORLÄUFIGES PROSPEKT



**Der preisgünstige Drucker mit der hohen Leistung ...**



SIGN &  
GRAPHICS



TEXTILE &  
APPAREL

**Mimaki**

The world imagines... Mimaki delivers



## Der preisgünstige Drucker mit hochklassigen Komponenten für beste Leistung ...

Die Mimaki JV150-Serie bietet hohe Produktivität und vielfältige kreative Einsatzmöglichkeiten, dazu Farben, die sich gewaschen haben – inklusive Orange und Light Black. Die kostengünstige Lösung für Profis aus Werbetechnik, POS und Druck.

### Die JV150-Serie bietet Ihnen ...

- Hohe Druckgeschwindigkeiten bis zu 56,2 m<sup>2</sup> pro Stunde
- Feinste Drucke mit bis zu 1.440 dpi Auflösung
- Zwei Druckbreiten: 1.361 mm und 1.610 mm
- Eine Auswahl lösemittelhaltiger Tintensätze mit bis zu acht Prozessfarben, z.B. SS21 mit Orange und Light Black
- Nozzle Check Unit (NCU) und Nozzle Recovery System (NRS) – so muss kein Druck abgebrochen werden
- UISS, optional das eingebaute MBIS III Tintentanksystem mit bis zu 2 Litern Fassungsvermögen
- Intelligente Dreivegetrocknung

**LÖSEMittel- UND SUBLIMATIONSTINTEN**

**2 DRUCKBREITEN**

**1.440 DPI MAX . AUFLÖSUNG**

**MAPS3 VERHINDERT BANDING**

**56,2 M<sup>2</sup>/H MAX. DRUCKGESCHWINDIGKEIT**



**Produzieren Sie ...** Aufkleber, Abziehbilder, Etiketten, Werbeschilder, Fahrzeugverklebungen, Banner, Poster, POS-Material, Back-lits, Messegrafiken, Drucke auf Textil und Leinwand und noch viel mehr...

## DIE TECHNISCHEN HIGH-LIGHTS ...



## BESTE ERGEBNISSE

**MAPS3 (Mimaki Advanced Pass System 3)**  
Vermindertes Banding durch versetzt angeordnete Tintentröpfchen bei jedem Kopfdurchgang.

**Waveform Control Technology**  
Tintentropfen werden exakt gerade ausgestoßen, was zu beinahe perfekten Punkten führt - die Garantie für allerfeinste Auflösungen und scharfe, klare Schriften, Linien und Kanten.

**Große Tintentropfen im Hochgeschwindigkeitsmodus**  
Die Zwischenräume zwischen zwei Tintentropfen werden geschlossen, das Ergebnis ist eine höhere Dichte.

**Maximum dot size = 35pl**

1/360 inch

High density as no gap between dots

Suitable for High speed mode

Ohne Waveform Control Tintentröpfchen sind deformiert statt kugelförmig.

Mit Waveform Control Tintentropfen werden in fast perfekter Kugelform ausgestoßen.

## EINFACHE BEDIENUNG

**Produktivität sicherstellen - NRS<sup>\*1</sup>**  
Die NRS-Technologie gleicht verstopfte Düsen aus\*, bis ein Techniker eingreifen kann. So muss der Druck nicht unterbrochen werden, die Produktivität bleibt erhalten.

<sup>\*1</sup> NRS: Nozzle Recovery System <sup>\*2</sup> Ausgleich von bis zu 10 Düsen pro Reihe

Check the location of the clogged nozzle and set nozzle recovery function.\*<sup>2</sup>

Clogged nozzle

Clog occurs Register nozzle number Keep on printing continuously Continue operation with Nozzle recovery.

**Qualitätsprobleme verhindern - NCU<sup>\*</sup>**  
Alle Modelle der JV150-Serie sind mit Mimakis eigener NCU-Technologie ausgestattet. Diese entdeckt verstopfte Düsen automatisch und reinigt sie. Wenn das nicht ausreicht, aktiviert der JV150 automatisch den Düsenausgleich NRS - und es geht weiter: Beide Funktionen tragen signifikant dazu bei, Fehlerdrucke zu vermeiden, wie sie durch verstopfte Düsen in einem längeren Auftrag entstehen können.

<sup>\*</sup> NCU: Nozzle Check Unit, (Düsenprüflehre)

Print head

Light-emitting sensor

Light-receiving sensor

When light passes through the JV150 determines that ink is not being ejected and performs cleaning.

## HOHE PRODUKTIVITÄT

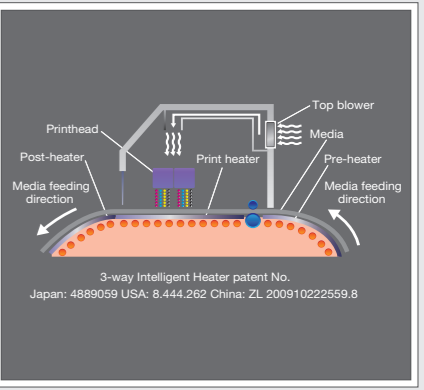
**Uninterrupted Ink Supply System (UISS)**  
Jeweils zwei Kartuschen pro Farbe im CMYK-Modus: Wenn sich ein Tank dem Ende zuneigt, wird automatisch auf den anderen derselben Farbe umgeschaltet, so dass die Maschine lange Zeit unbeaufsichtigt arbeiten kann.

UISS

When the ink cartridge runs out of ink, the indicator will light up red, while the system already switches automatically to the second cartridge of the same colour.

**Intelligente Dreivegetrocknung**  
Die intelligente Dreivegetrocknung fixiert die Tintentropfen auf dem Medium. Mimaki hat eine eigene Technologie entwickelt, mit der das Druckmedium kontrolliert erwärmt wird, so dass die Tinte bei bester Farb- und Druckqualität schnell fixiert wird. Die CJV300-Serie bietet also gleichmäßige Farben und sicheres Handling unmittelbar nach dem Druck.

- Vorheizung: Bringt das Druckmedium auf die richtige Drucktemperatur.
- Druckerheizung: Trocknet die Tinte sofort nach dem Auftreffen, so dass sie nicht ausbluten kann - die Farben entwickeln sich schöner.
- Nachheizung: Verbessert die Durchtrocknung, damit der Druck gefahrlos aufgerollt werden kann.
- Oberes Gebläse: Ein starker Luftstrom beschleunigt die Trocknung.



## KREATIVITÄT

**Orange Tinte (einfach mehr Farbe)**  
Durch die neue orange Tinte können 94.8% der PANTONE-Farbtöne erreicht werden. Weil orange Tinte den Gamut erweitert, können frische Lebensmittel besser dargestellt werden und Firmenfarben lassen sich ganz exakt abbilden.

STAR Tour Company

Konventionelles Tinten-Set

Mit orange Tinte

**Light Black (viel mehr Details)**  
Light Black ermöglicht eine außergewöhnliche Kontrolle der Graubalance. S/W-Drucke lassen sich besonders farbtreu reproduzieren, weil keine unerwarteten Tönungen auftreten - die Light Black Tinte stellt sicher, dass Farben einfach stimmen.

Konventionelles Tinten-Set

Mit Light Black



Poster



Backlit- und Frontlit-Anwendungen



Banner

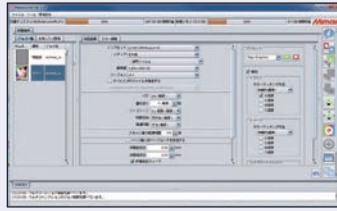


Beschilderung im Außenraum

Ihr Vorteil: Intuitiv und anwenderfreundlich



1. Selbstklärende Icons helfen, sich schnell zurecht zu finden.



2. Thematisch zusammenhängende RIP-Einstellungen sind in einem Fenster zusammengefasst und lassen sich zur wiederkehrenden Nutzung als Favoriten ablegen.



3. Der Druckprozess wird direkt im Hauptfenster überwacht.

### Drei Lagen in einem Durchgang:

Unterstützt den simultanen Druck von drei Farbschichten, z.B. Farbe → Weiß → Farbe.

### Online-Updates

Über das Internet lässt sich die Software auf den neuesten Stand bringen, aktuelle Profile können heruntergeladen werden.

### Datenblatt

		JV150-130	JV150-160
Druckkopf		On-demand Piezo-Druckkopf	
Auflösung		360 dpi, 540 dpi, 720 dpi, 1.080dpi, 1.440dpi	
Max. Druckbreite		1.361mm	1.610mm
Max. Medienbreite		1.371mm	1.620mm
Tinte	Art/Farbe	<b>Lösemittelhaltige Tinte</b> SS21 (C, M, Y, K, Lc, Lm, Lk, Or) BS3 (C, M, Y, K) - nur außerhalb der EU erhältlich <b>Wasserbasierte Sublimationstinte</b> Sb53 (Bl, M, Y, K, DK, Lb, Lm)	
	Füllmenge	SS21: 440 ml-Tintenkartusche / 2 Liter-Tintenbeutel* BS3: 600 ml-Tintenkartusche / 2 Liter-Tintenbeutel* Sb53: 440ml-Tintenkartusche / 2 Liter-Tintenbeutel*	
Max. Substratstärke		1 mm	
Max. Rollengewicht		40 kg	
Zertifizierungen		VCCI Klasse A / FCC Klasse A / ETL UL 60950 CE-Zeichen (EMC, Niederspannung und Maschinendirektive) / CB RoHS / REACH und Energy Star / RCM	
Schnittstellen		USB 2.0, LAN für Benachrichtigungen per E-Mail	
Stromanschluß		Einphasig (Wechselstrom 100-20 V / Wechselstrom 220-240 V ±10%) 50/60 Hz±1 Hz	
Stromverbrauch		100 V: bis 1.44 kW × 1, 200 V: bis 1.92 kW × 1	
Umgebungsbedingungen		Temperatur: 20-30 C, Feuchtigkeit: 35-65% Rh (Nicht kondensierend)	
Maße (L x B x H)		2.525 mm × 700 mm × 1.392 mm	2.775 mm × 700 mm × 1.392 mm
Gewicht		160 kg	185 kg

\* Optionales MBIS3 (Mimaki Bulk Ink System3) für den Einsatz von 2-Liter-Beuteln benötigt.

### Verbrauchsmaterial

Position	Farbe			
SS21	Cyan	SPC-0501C	440 ml-Tintenkartusche	
	Magenta	SPC-0501M		
	Yellow	SPC-0501Y		
	Black	SPC-0501K		
	Light Cyan	SPC-0501LC		
	Light Magenta	SPC-0501LM		
	BS3	Orange	SPC-0501Or	2.000 ml-Tintenbeutel
		Light Black	SPC-0501Lk	
		Cyan	SPC-0588C	
		Magenta	SPC-0588M	
Yellow		SPC-0588Y		
Black		SPC-0588K		
Light Cyan		SPC-0588LC		
Light Magenta		SPC-0588LM		
Orange		SPC-0588Or		
Light Black		SPC-0588Lk		
BS3	Cyan	SPC-0667C	600 ml-Tintenbeutel	
	Magenta	SPC-0667M		
	Yellow	SPC-0667Y		
	Black	SPC-0667K		
	Cyan	SPC-0693C		
	Magenta	SPC-0693M		
Sb53	Yellow	SPC-0693Y	2.000 ml-Tintenbeutel	
	Black	SPC-0693K		
	Blue	SB53-BL-44		
	Magenta	SB53-M-44		
	Yellow	SB53-Y-44		
	Black	SB53-K-44		
	Deep Black	SB53-DK-44		
	Light Blue	SB53-LBL-44		
	Light Magenta	SB53-LM-44		
	Blue	SB53-BL-2L		
Magenta	SB53-M-2L			
Yellow	SB53-Y-2L			
Black	SB53-K-2L			
Deep Black	SB53-DK-2L			
Light Blue	SB53-LBL-2L			
Light Magenta	SB53-LM-2L			

### Sonderausstattung

Position	Bestellnummer
Trocknungsgebläse 130 / Trocknungsgebläse 160	OPT-J0352 / OPT-J0351
Absaugung 130 / Absaugung 160	OPT-J0354 / OPT-J0353
Antistatmatte 130 / Antistatmatte160	OPT-J0357 / OPT-J0355
AMF130-Set / AMF160-Set	OPT-J0360 / OPT-J0359
Zusatz: PR-130 / Zusatz: PR-160	OPT-J0376 / OPT-J0362
Aufsatz zur Kontrolle der Durchlasshöhe	OPT-J0375
MBIS3 (Mimaki Bulk Ink System)	OPT-J0364
Umweltfreundliche Wechselkartusche für 600 ml-Tintenbeutel	OPT-J0361

• Manche Beispielbilder in diesem Prospekt sind Renderings. • Spezifikationen, Abmessungen und Designs können ohne Ankündigung geändert werden, wenn dies dem technischen Fortschritt dient. • Firmen- und Markennamen, die in diesem Prospekt genannt werden verbleiben bei ihren jeweiligen Eigentümern. • Inkjet-Drucker stoßen extrem kleine Tintentropfen aus. Bitte beachten Sie, dass sich deshalb Farben ändern können, wenn ein Druckkopf ersetzt werden muss. Beim Einsatz mehrerer Drucker einer Serie können sich bauartbedingt geringe Variationen bei den Farben ergeben. • Fehler und Irrtum vorbehalten.

Alphaset Handelsges.m.b.H.  
 Moritz-Dreger-Gasse 18  
 1210 Wien  
 Tel: +43 (0) 1 271 81 88  
 E-Mail: bestellung@alphaset.at  
 www.alphaset.at

# ALPHASET